

ФОРСАЙТ ЦВЕТОВ  
И ПРИНТОВ

НОВЫЕ ТЕНДЕНЦИИ  
И ДРАЙВЕРЫ  
ИЗМЕНЕНИЙ

ОБОБЩЕННЫЙ  
ПРОГНОЗ  
ЦВЕТОВ

2027

4+



# КЛЮЧЕВЫЕ ТРЕНДЫ И ДРАЙВЕРЫ

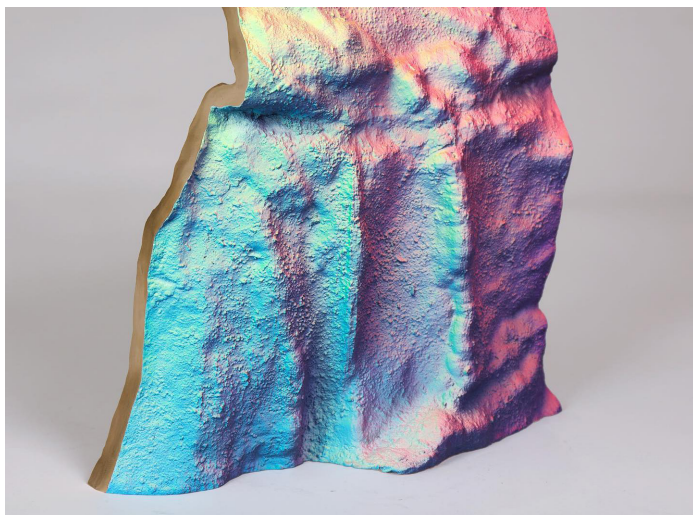
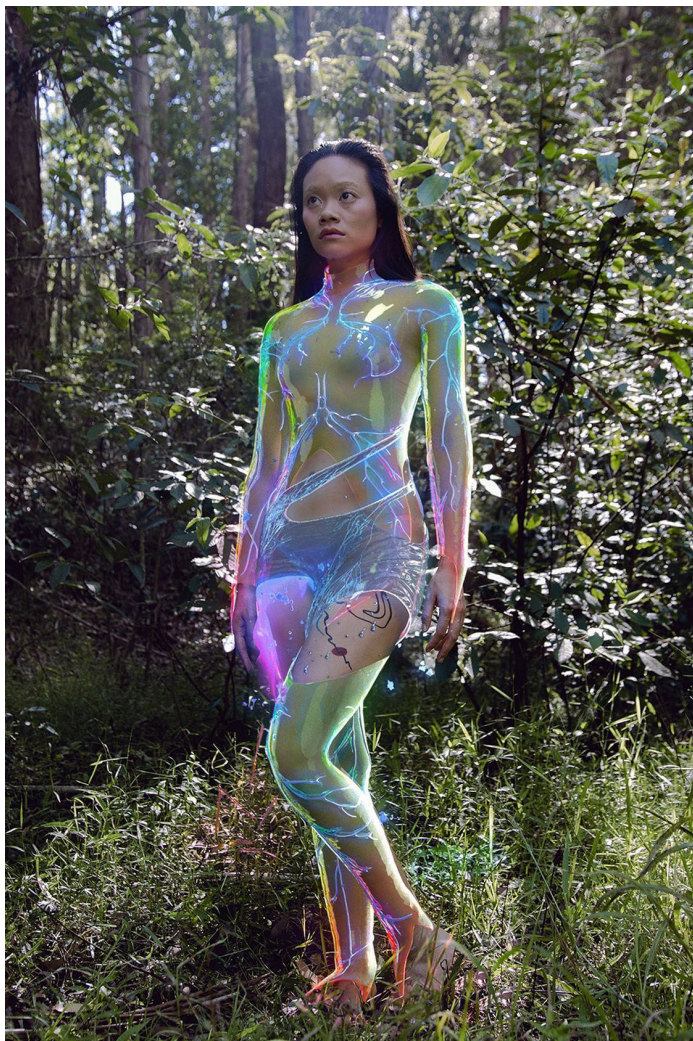
Человечество продолжит свое развитие одновременно в физическом и цифровом пространствах, применяя разные подходы к каждой среде. Однако и в новом диджитал-мире разработка инновационных систем и стратегий цвета будет всё так же важна. Сохранит значение и создание вдохновляющих цветовых палитр.

К 2027 году растущее значение глобальных факторов, таких как переход к устойчивости развития и циклической экономике, скажется на рынках пигментов и красителей. В подтверждение этому глобальный рынок органических пигментов продолжит расширяться на протяжении декады — с 2017 по 2027 год.

В то же время цвет в метавселенных продолжит быть инструментом творческого выражения и преодоления границ. Синтетические цветовые эффекты, существующие в цифровом мире, будут подпитывать впечатляющими эмоциями воссоздание симуляций в реальности.

Чтобы справиться с резкими изменениями в обществе, технологиях, политике, промышленности и окружающей среде, следует поспособствовать потребности в цветах, повышающих настроение и благополучие. Потому не потеряют актуальности творческие и целительные свойства цвета.

# ИМИТАЦИЯ ЭФФЕКТОВ



Метавселенные повлияют на концепцию метавоображения, где идеи будут формировать не ограниченная ничем фантазия. Это позволит воссоздать в материальном мире цифровые цветовые эффекты, не менее изумительные, чем их диджитал-версии.

## ЦИФРОВИЗАЦИЯ

Голландский цифровой художник Рик Остенбрук, известный своими динамичными формами и уникальными абстрактными фигурами, создает ошеломляющие цветовые изменения в работе *Mirage*. Британский элитный модный дом *Auroboros* предлагает фантастические виртуальные наряды с меняющимися цветовыми эффектами.

## МНОГОМЕРНОСТЬ

Художник Майкл Станиак из Австралии выставляет напоминающие камни абстрактные формы с яркими и переливающимися градиентами цвета; они похожи на гладкие керамические скульптуры студии *Angel Oloshove* из США. В то же время многокрасочный прозрачный градиент, нанесенный на поверхность из щетинистого металла, создает захватывающий оптический эффект на прототипе косметической упаковки корейского производителя *Hidalab*.

## КАК ИСПОЛЬЗОВАТЬ

Покиньте пределы того, что могут привнести традиционные переливающиеся и голографические пигменты, и расширьте границы визуальных эффектов, используя неожиданные градиенты цвета и текстуры поверхности.

# РЕВОЛЮЦИОННЫЕ СТРУКТУРЫ



Научные достижения в области структурных и иницированных биологически цветов раскроют волшебные и фантастические возможности, которые когда-то были только мечтами.

## НАНОТЕХНОЛОГИИ

Structural Colour Studio из Финляндии и калифорнийская Surpris Materials разрабатывают покрытия на основе наноструктурированных частиц. Они преломляют свет в разные цвета без использования традиционных красок, являясь куда более безопасными экологически. Разработанная британцами из The Unseen на основе микропризмной технологии Colour Alchemy временная краска для волос может менять цвет, реагируя на солнечный свет и температуру.

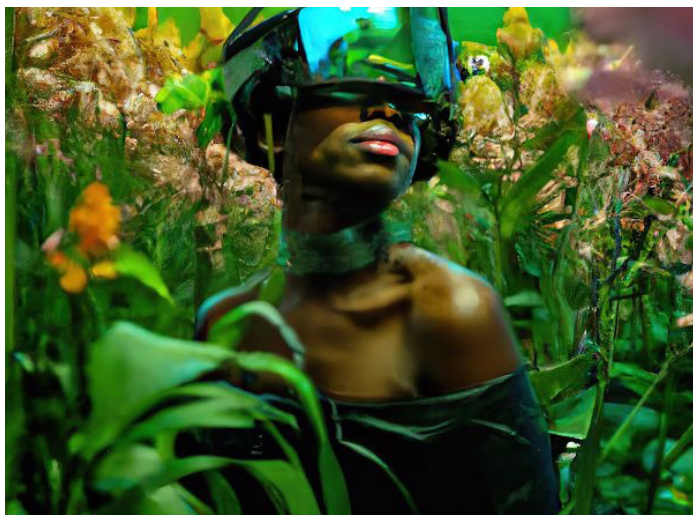
## НА ОСНОВЕ ВОДОРΟΣЛЕЙ

Нью-йоркский дизайнер материалов Арадита Парасрампурия создала бисер на основе водорослей, которому придает биолюминесцентность белок медузы. Другие экспериментальные бисеры Арадиты — из водорослейного полимера и меняют цвет на солнце и в воде.

## КАК ИСПОЛЬЗОВАТЬ

Инвестируйте в передовые технологии для покрытий, пластиков, металлов, кожи, косметики и синтетических материалов.

# ИСКУССТВЕННЫЙ ИНТЕЛЛЕКТ В ЦВЕТАХ



По мере развития искусственного интеллекта и машинного обучения дизайнеры будут всё больше применять их возможности для улучшения комбинаций и эффектов цвета.

## ГОЛОСОВОЕ УПРАВЛЕНИЕ

Американский поставщик красок Sherwin Williams представляет приложение Speaking in Color: пользователи могут описать настроение, и нейросеть создаст индивидуальную цветовую палитру, соответствующую описанию.

## ИНТЕЛЛЕКТУАЛЬНЫЕ ИНСТРУМЕНТЫ

Инструменты искусственного интеллекта, такие как Midjourney и DALL-E 2, являются творческими площадками, где дизайнеры исследуют созданные с помощью неограниченного воображения электронного разума цвета. Sensei от Adobe в свою очередь стремится упростить рабочие процессы, делая коррекцию цвета более легкой с опорой на данные и креативность.

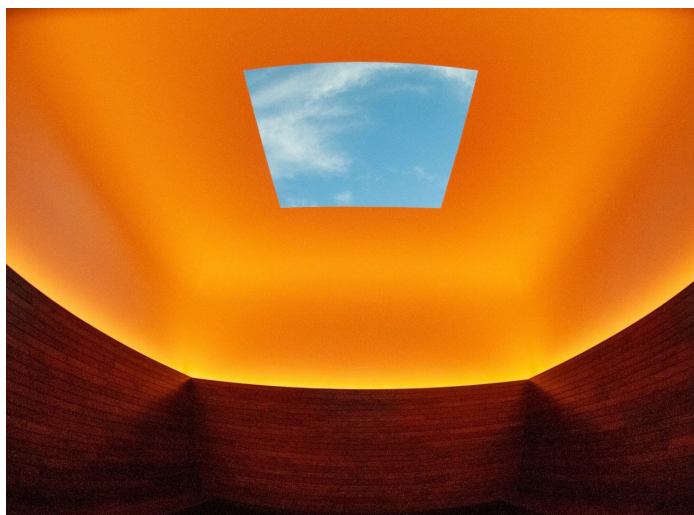
## ГЕНЕРАЦИЯ

Генераторы цветовых палитр, такие как Huemint и Chroma, используют машинное обучение для создания уникальных цветовых схем для брендинга, веб-сайтов или графики.

## КАК ИСПОЛЬЗОВАТЬ

Воспользуйтесь инструментами искусственного интеллекта, чтобы вдохновляться и упрощать разработку цвета.

# ФЕНОМЕНАЛЬНЫЕ ВПЕЧАТЛЕНИЯ



Творческое вдохновение и энергия охватят тех, кто стремится к глубоким впечатлениям, отталкивающимся от обогащающих настроение благоприятных цветов.

## ЗАХВАТЫВАЮЩЕ

Французский Seth the Globe Painter оформил красочную сцену в обычном городском пространстве, превратив площадку в трехмерный туннель, который окружает зрителя по мере его приближения. Компания Spatial Systems, работающая в метавселенной, обновила свою галерею NFT с новыми вариантами цветов: так пользователи смогли настроить виртуальные галереи в своем уникальном стиле.



## ПРОСВЕТЛЕНИЕ

Skyspace от Джеймса Террелла — это уникальная экспериментальная установка, в которой американский художник окружает посетителей кинетическим светом и цветом, создавая сенсорный и созерцательный опыт. Консалтинговая компания Мусоосооп из Португалии в свою очередь предлагает вдохновлять на благополучную жизнь цветотерапией с использованием гармоничного цветного освещения. А французская фирма h2o Architectes разработала красочную студию для Лувра, окрашенную в разные оттенки ярко-оранжевого.



## КАК ИСПОЛЬЗОВАТЬ

Инвестируйте в техники, которые привносят трансформационные впечатления во внутренние и внешние пространства.



# ВОЗРОЖДАЮЩИЙ ЦВЕТ



Поскольку общество всё более сосредотачивается на ценностях осознанной жизни, компании в различных отраслях стремятся использовать жизнеутверждающую гамму, создающую картины будущего благополучия.

## ГАРМОНИЧНОСТЬ

Израильтяне из Editor X, создавая веб-платформу для контента, разработали гармоничное визуальное решение, сочетающее прозрачное видео с плавным градиентным фоном.

## СВЯЗЬ

Швейцарская компания по производству ароматов и ароматических добавок Givaudan подчеркивает свой месседж об исцеляющих ингредиентах, используя нежные пастельные цвета. Основанная южнокорейским гигантом Samsung фирма Vibezone предложила оформленные чистыми и свежими пастельными оттенками устройство IoT и приложение, помогающее незаметно связать поклонников с их кумирами жанра K-pop.

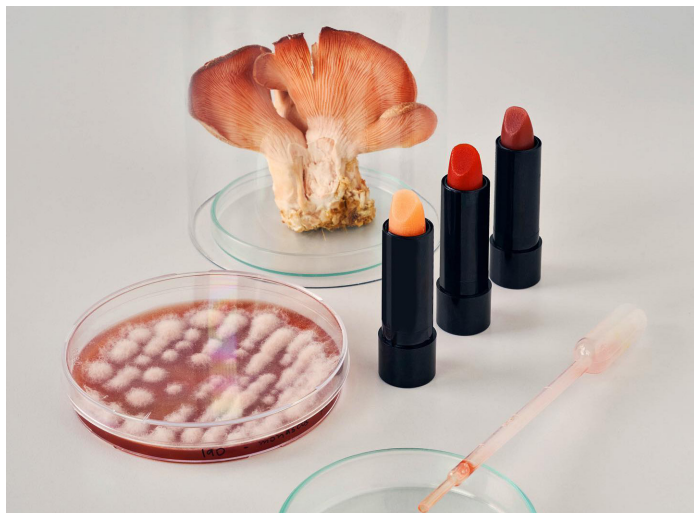
## ЭФИРНОСТЬ

Работающая с лаками корейская художница Чон Юн-джин окрашивает в поднимающие настроение пастельные оттенки с матовой отделкой кубки, созданные дизайнером Юн Тэ-сонгом.

## КАК ИСПОЛЬЗОВАТЬ

Вдохновляйтесь энергичными пастельными тонами, поддерживающими оптимизм. Применяйте их на текстильных, пластиковых, металлических, стеклянных и керамических поверхностях.

# ЭКОПОЗИТИВ



Ориентированный на природу подход станет окончательно укоренившейся стратегией, а инновации в области химической циркулярности позволят использовать менее затратные методы для применения различных цветов к более широкому спектру материалов и процессов.

## ПЕРЕРАБОТКА

Технология компании DyeRecycle из Лондона выборочно извлекает красители из отходов волокон и переносит их на новую ткань. Шведская Trifilon нашла способ укрепить полипропилен волокнами хлопка из использованной одежды.



## БИООСНОВА

Atelier LUMA из Арля разработало окрашенный минеральными пигментами композитный материал на основе подсолнечника с звукоизоляционными свойствами. Ученый и дизайнер Джесси Адлер из Лондона извлекает цветные пигменты из грибов, лишайников, дрожжей и плесени. В чилийской деревне Рари делают лампы из конской шерсти и растительных волокон, окрашивая их натуральными пигментами.

## КАК ИСПОЛЬЗОВАТЬ

Инвестируйте в инновационные биотехнологии и циркулярные производства пигментов и красителей, чтобы достичь ярких цветов для текстиля, пластика, красок и косметики.



# БИБЛИОТЕКА ЦВЕТОВ

					
<b>MAUVE HAZE</b>	<b>PEONY PINK</b>	<b>QUIET QUARTZ</b>	<b>MARSHMALLOW</b>	<b>PINK FLASH</b>	<b>RADIANT RED</b>
151-46-20 17-1818 TCX	150-65-19 16-2614 TCX	152-90-06 12-2908 TCX	005-82-17 12-1708 TCX	158-44-32 18-2043 TCX	011-50-32 18-1651 TCX
					
<b>CRANBERRY JUICE</b>	<b>RADIANT RASPBERRY</b>	<b>PINK SORBET</b>	<b>ASTRO DUST</b>	<b>SUNSET CORAL</b>	<b>CRIMSON</b>
008-26-26 19-1934 TCX	002-46-33 18-1754 TCX	152-85-11 13-2801 TCX	010-42-20 17-1537 TCX	009-58-31 17-1647 TCX	010-38-36 18-1657 TCX
					
<b>WARM AMBER</b>	<b>INTENSE RUST</b>	<b>FLAME</b>	<b>APRICOT CRUSH</b>	<b>POLLEN YELLOW</b>	<b>ELECTRIC KUMQUAT</b>
026-51-32 17-1140 TCX	015-33-25 18-1442 TCX	016-49-37 17-1463 TCX	024-65-27 15-1247 TCX	037-77-37 13-0752 TCX	028-67-41 15-1164 TCX
					
<b>MELLOW PEACH</b>	<b>ITALIAN CLAY</b>	<b>NUTSHELL</b>	<b>GROUND COFFEE</b>	<b>TIMELESS TAUPE</b>	<b>YELLOW MUSTARD</b>
022-81-13 14-1219 TCX	022-62-16 16-1422 TCX	024-37-20 18-1140 TCX	024-21-05 19-1109 TCX	022-60-08 16-1318 TCX	035-64-26 15-0948 TCX
					
<b>PANNA COTTA</b>	<b>OAT MILK</b>	<b>SEPIA</b>	<b>TEA STAIN</b>	<b>BLOND WOOD</b>	<b>CIRCULAR GREY</b>
038-86-20 12-0824 TCX	030-69-10 14-1208 TCX	019-27-14 19-1220 TCX	030-66-22 16-1144 TCX	033-82-11 14-1108 TCX	000-64-00 17-5104 TCX
					
<b>CIRCULAR GREY</b>	<b>CHALK</b>	<b>SUSTAINED GREY</b>	<b>GRAPHITE</b>	<b>OPTIC WHITE</b>	<b>UNBLEACHED COTTON</b>
000-64-00 17-5104 TCX	034-84-05 12-0304 TCX	035-73-04 14-6408 TCX	000-47-00 18-4016 TCX	037-93-00 11-4800 TCX	036-89-06 11-0103 TCX

					
<b>CYBER LIME</b>	<b>NEPHRITE</b>	<b>GLOWING GREEN</b>	<b>JADE MINT</b>	<b>COOL MATCHA</b>	<b>DEEP EMERALD</b>
051-76-36 13-0651 TCX	058-55-18 17-0235 TCX	062-72-33 15-0146 TCX	067-64-17 14-6329 TCX	055-85-20 13-0319 TCX	079-26-18 19-5232 TCX
					
<b>CHARTREUSE</b>	<b>CHLOROPHYLL GREEN</b>	<b>BIO-MINT</b>	<b>SEA KELP</b>	<b>DARK MOSS</b>	<b>SAGE GREEN</b>
049-68-30 15-0544 TCX	062-75-27 14-0156 TCX	072-84-17 13-5911 TCX	050-40-14 18-0529 TCX	94-26-10 19-5025 TCX	071-65-06 16-5808 TCX
					
<b>ICE BLUE</b>	<b>FRESH MINT</b>	<b>GLACIAL BLUE</b>	<b>BLUE LAGOON</b>	<b>VIBRANT AZURE</b>	<b>CORNFLOWER</b>
116-85-09 14-4112 TCX	074-80-06 14-4807 TCX	112-75-11 14-4123 TCX	103-63-26 16-4530 TCX	107-49-30 17-4247 TCX	122-62-21 16-4030 TCX
					
<b>ELEMENTAL BLUE</b>	<b>ELECTRIC INDIGO</b>	<b>GENTIAN BLUE</b>	<b>TIDAL TEAL</b>	<b>MIDNIGHT BLUE</b>	<b>BLACK</b>
117-47-13 18-3922 TCX	120-32-36 18-3949 TCX	118-30-29 19-4056 TCX	105-27-15 19-4324 TCX	120-22-18 19-3932 TCX	153-19-00 19-4203 TCX
					
<b>HYPER-VIOLET</b>	<b>GALACTIC LILAC</b>	<b>GENTLE LAVENDER</b>	<b>META MAUVE</b>	<b>MURASAKI PURPLE</b>	<b>MIDNIGHT PLUM</b>
143-47-32 18-3223 TCX	134-73-06 14-3907 TCX	138-81-07 14-3710 TCX	134-55-24 17-3730 TCX	137-27-28 19-3528 TCX	151-22-09 19-3316 TCX