



ТРЕНДЫ & МОДА

ПРИНТЫ.
ТЕНДЕНЦИИ И ИДЕИ
ИСПОЛЬЗОВАНИЯ

2025

ЦЕНТР ◦ МАТЕРИАЛОВ

ЦЕНТР ○ МАТЕРИАЛОВ

Платформа «Центр материалов» — это первая в России интернет-площадка, которая объединяет дизайнеров и производителей материалов из России, Индии, Турции, Китая, Казахстана, Сирии, Египта, Таиланда, Индонезии и других стран. На платформе представлено свыше 10 тысяч образцов материалов более чем от 400 поставщиков. Кроме того, в рамках «Центра материалов» действует тренд-бюро, специализирующееся на исследованиях тенденций в мире моды. Подготовленные специалистами материалы помогут предпринимателям определить перспективные направления, скорректировать ассортимент и спланировать производство, опираясь на актуальные тренды и прогнозы спроса.



Министр Правительства
Москвы, руководитель
Департамента культуры
города Москвы
АЛЕКСЕЙ ФУРСИН

Качественная тренд-аналитика — основа стратегического планирования и необходимый инструмент для брендов любого масштаба. Понимание глобальных тенденций, адаптированных к локальному контексту, позволяет брендам формировать узнаваемую ДНК, создавать актуальные продуктовые линейки на 2-3 года вперед и переходить от модели «произвел-продал» к системному планированию спроса и производства.

Этот трендбук — практический инструмент, в котором содержится анализ ключевых макротрендов, определяющих развитие модной индустрии в России.



Руководитель Агентства
креативных индустрий Москвы
ГЮЛЬНАРА АГАМОВА

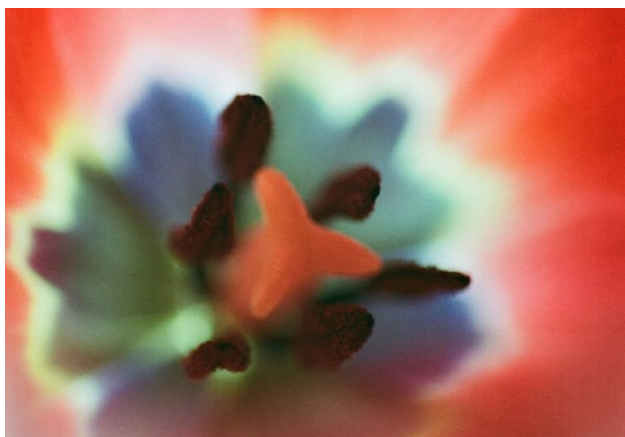
Разработчиком площадки «Центр материалов» выступило **Агентство креативных индустрий Москвы (АКИ)** — институт развития креативного сектора столицы. Основные задачи Агентства — создание благоприятных условий для развития представителей моды, дизайна, современного искусства, видеоигр, музыки, издательского дела и др., продвижение их продукции на международных рынках, а также формирование положительного имиджа столицы как международного центра креативных индустрий.

Многоуровневые аналитические исследования WGSN показывают, что прогноз актуальных принтов сезона 2025–2026 отражает эстетические предпочтения потребителей и ориентируется на тренды, связанные с технологическими инновациями, ностальгией и глобальным экологическим напряжением. Абстрактные и космические узоры, созданные с помощью ИИ, будут сочетаться с плавными линиями, воплощая футуристическую эстетику. Возвращение анималистических и ретро-принтов, таких как полосы и горошек, вдохновлено модой прошлых десятилетий. Принты с имитацией текстур, а также цветочные и природные орнаменты подчеркнут важность экологической повестки. Среди трендовых цветов остаются как мягкие пастельные оттенки, так и яркие футуристические тона. Такое сочетание создает контрастные и противоречивые цветовые решения. В этом отчете мы рассмотрим актуальные принты и цветовые решения сезона 2025–2026 и предложим практические рекомендации по их использованию.

ОГЛАВЛЕНИЕ

Сезон 2025 - 2026. Ключевые тренды и их драйверы

6



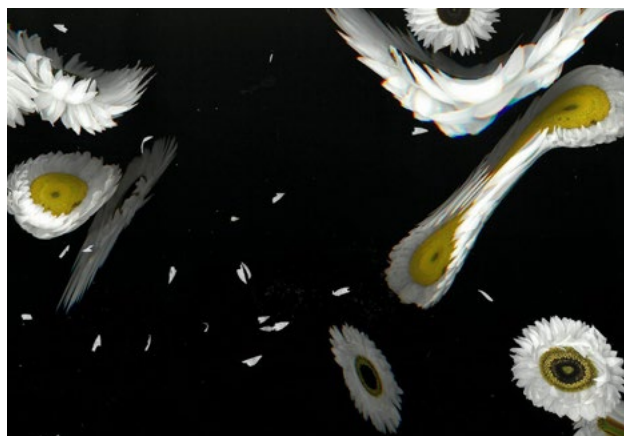
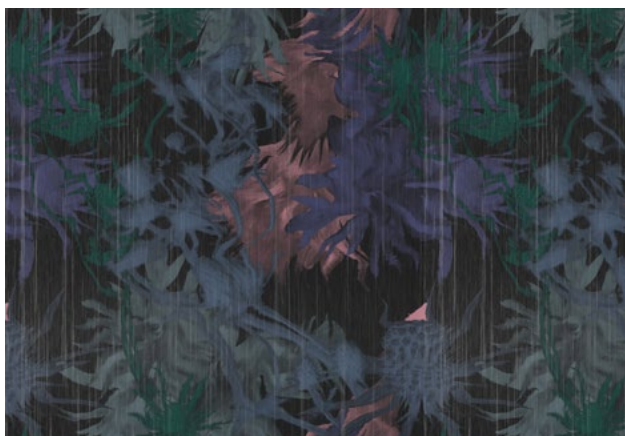
Женская мода. Прогноз принтов и цветовых решений сезонов 2025 - 2026

20



Мужская мода. Прогноз принтов и цветовых решений сезонов 2025 - 2026

68

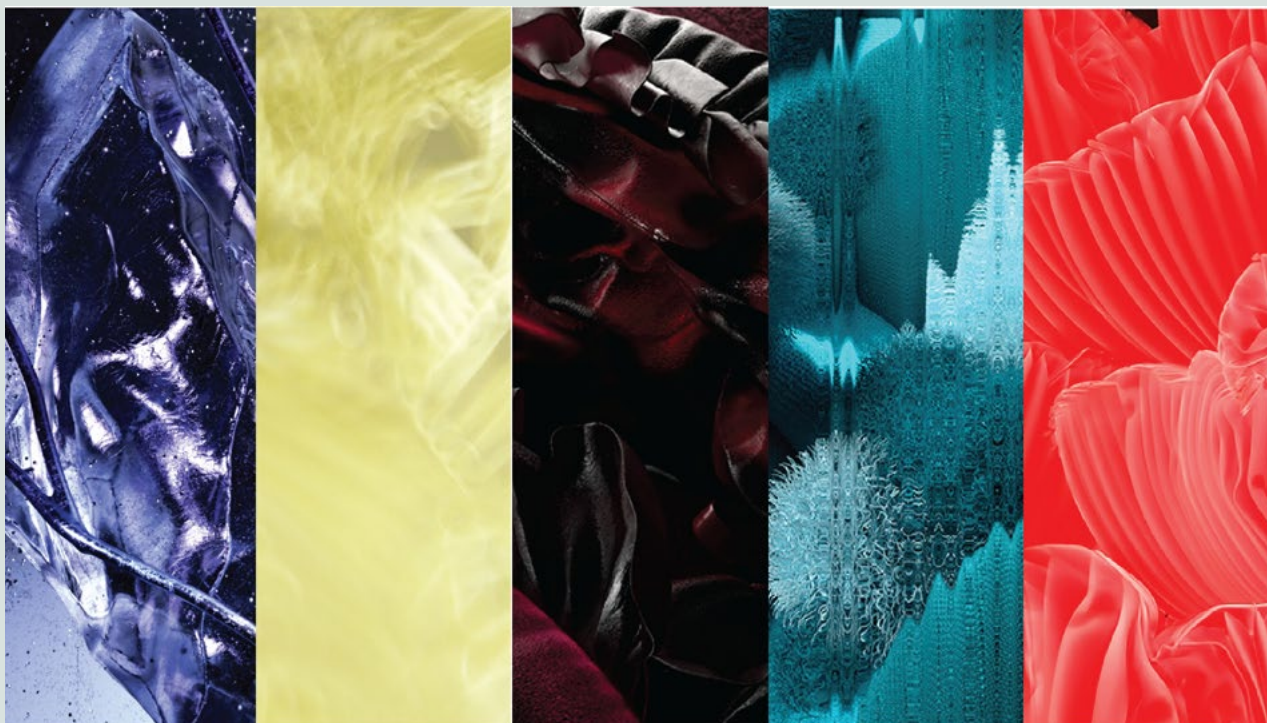




СЕЗОН 2025 - 2026. КЛЮЧЕВЫЕ ТРЕНДЫ И ИХ ДРАЙВЕРЫ



ОБОБЩЕННЫЙ ПРОГНОЗ ЦВЕТОВ



В современном мире, где экономическая неопределенность сочетается с растущим спросом на оригинальность, создание ярких и запоминающихся коллекций приобретает особое значение. Потребители предпочитают универсальные модные решения в нейтральных тонах, легко интегрируемые в уже существующий гардероб. Это подчеркивает необходимость разработки продуманной цветовой палитры, которая не только освежает коллекции, но и обеспечивает их долговечность. В условиях изменчивого рынка важным становится умение гармонично сочетать выразительные акцентные цвета с нейтральной основой, создавая сбалансированные и современные образы. Использование универсальных оттенков помогает сохранять сезонную актуальность, отвечает запросам потребителей и укрепляет позиции брендов на динамично меняющемся рынке.

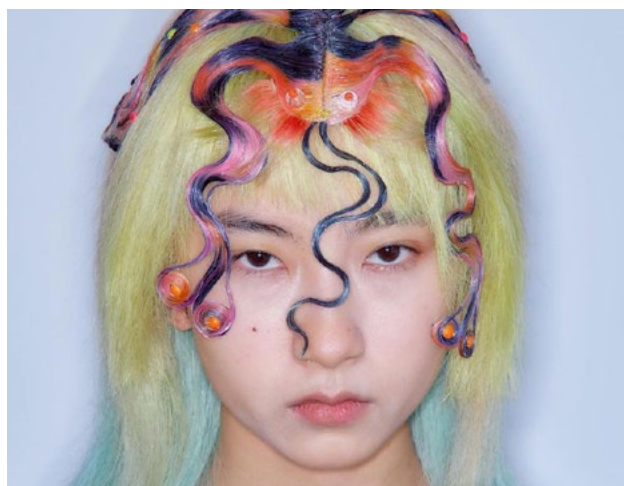
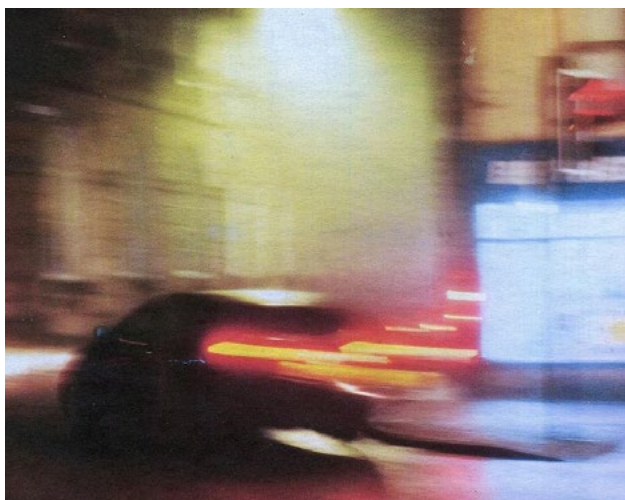
КЛЮЧЕВЫЕ ЦВЕТА СЕЗОНА 2025–2026

СУМЕРКИ БУДУЩЕГО/FUTURE DUSK

Технологические достижения в сферах искусственного интеллекта, освоения космоса и других инновационных областях открывают новые возможности для создания оригинальных цветовых решений. Вдохновением для палитры становится вторая космическая эра, с характерными инфракрасными оттенками, тонами ночного неба и звездным свечением. Такие цвета символизируют связь между технологиями и природой, создавая ощущение загадочности и глубины. Этот тренд отражает стремление к балансу между инновациями и духовностью, между будущим и вечными ценностями. Цвета, вдохновленные космосом, напоминают о бесконечных возможностях и помогают создать ощущение уюта и защищенности в условиях нестабильности.

КАК ИСПОЛЬЗОВАТЬ

Вдохновляйтесь научно-фантастическими сюжетами и космическими образами, создаваемыми с помощью ИИ. Используйте яркие и уникальные сочетания цветов в качестве доминирующих для активной одежды и аксессуаров-гаджетов, чтобы подчеркнуть футуристический стиль.



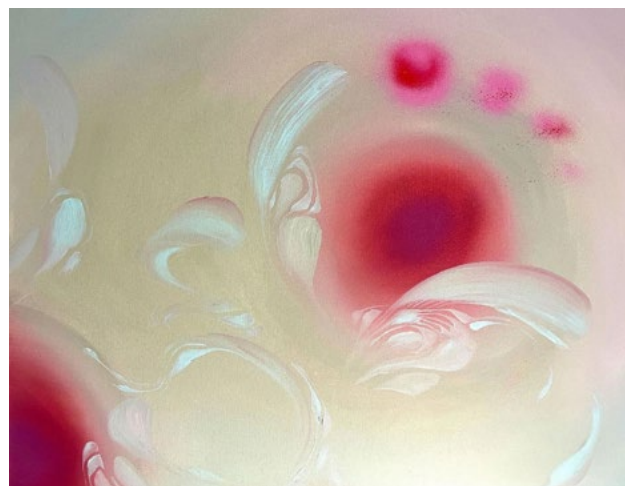
КЛЮЧЕВЫЕ ЦВЕТА СЕЗОНА 2025–2026

НЕБЕСНО-ЖЕЛТЫЙ/CELESTIAL YELLOW

В условиях глобальной неопределенности возрастает интерес к духовному и сверхъестественному. В поисках гармонии и вдохновения люди все чаще обращаются к духовным практикам. Одним из способов борьбы с тревожностью становятся цвета в умиротворяющих и согревающих оттенках. Небесно-желтые сочетания придают другим цветам сияние, создавая ощущение тепла и просветления. Эти оттенки напоминают о звездах, солнце и луне, символизируя особую связь между космическим и земным. Этот цветовой тренд отражается в моде, интерьерах и дизайне, предлагая не только эстетическое удовольствие, но и эмоциональную поддержку.

КАК ИСПОЛЬЗОВАТЬ

Вдохновляйтесь теплыми и уютными образами, сочетая небесно-желтый с мягкими пастельными тонами или космическими оттенками.



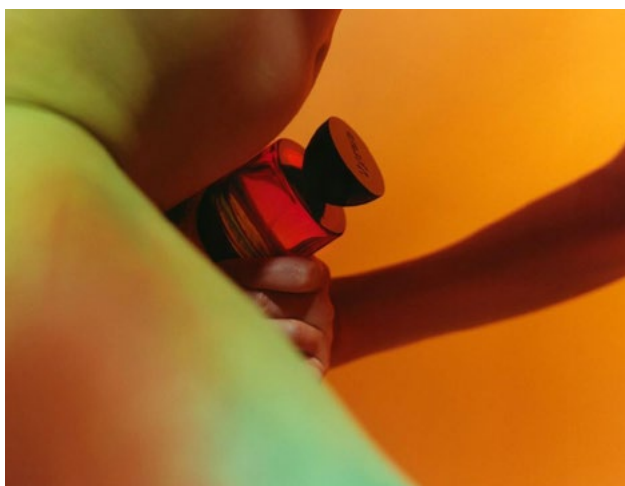
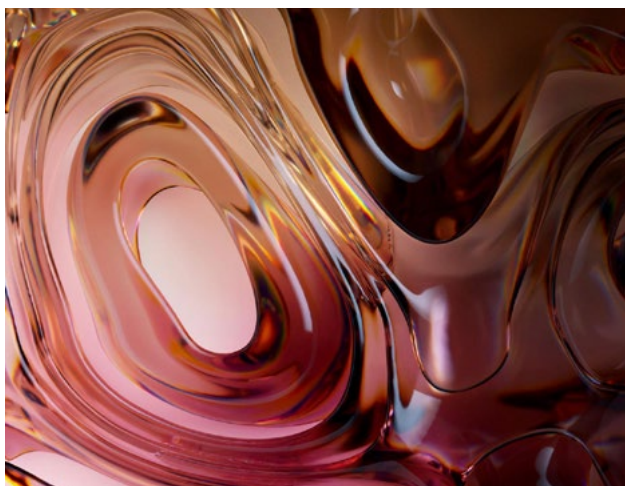
КЛЮЧЕВЫЕ ЦВЕТА СЕЗОНА 2025–2026

ВИШНЕВЫЙ ЛАК/CHERRY LACQUER

Темы дистопии и эстетика темного романтизма формируют новую цветовую палитру, отражающую рост влияния нишевых субкультур. Насыщенные вишневые оттенки становятся символом поколения, которое смело бросает вызов стандартам. Этот тренд подчеркивает уверенность и индивидуальность, становясь выбором тех, кто хочет подчеркнуть свою силу и чувственность. Яркие цветовые решения помогают создавать выразительные образы, вызывающие сильные эмоции и привлекающие внимание потребителей.

КАК ИСПОЛЬЗОВАТЬ

Сочетайте с бархатными текстурами, металлическими элементами или мягкими пастельными тонами, чтобы подчеркнуть многогранность цвета.



КЛЮЧЕВЫЕ ЦВЕТА СЕЗОНА 2025–2026

РЕТРОСИНИЙ/RETRO BLUE

На смену насыщенным тонам прошлых сезонов приходят более спокойные и естественные палитры. В основе тренда на аналоговые ретро-цвета — ощущение стабильности, комфорта и ностальгии. Движение за осознанное потребление побуждает покупателей выбирать «состаренные» оттенки, которые создают эффект аутентичности и тонкой элегантности. Для поколения Z и «взрослых детей» (кидалтов) ретро-цвета становятся способом выразить свою связь с прошлым, одновременно переосмысливая его через призму современности.

КАК ИСПОЛЬЗОВАТЬ

Экспериментируйте с тактильным и нестандартным использованием цвета, сочетая его с нейтральными оттенками и денимом.



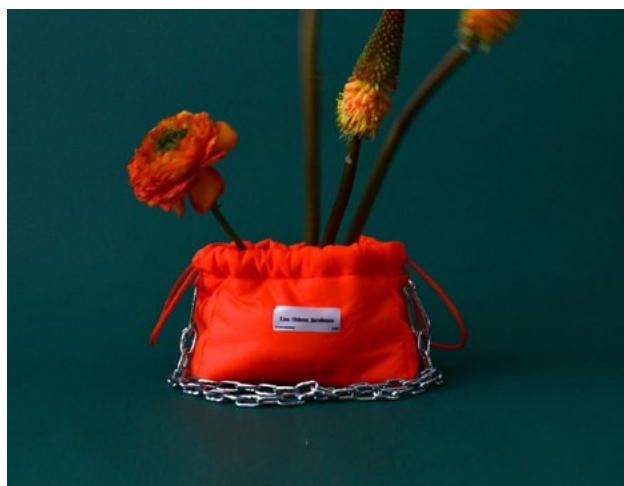
КЛЮЧЕВЫЕ ЦВЕТА СЕЗОНА 2025–2026

НЕОНОВАЯ ВСПЫШКА/NEON FLARE

Усиление климатической тревоги отражается в использовании неоновых цветов, сигнализирующих о «красном коде» для человечества, и подчеркивает необходимость восстановления экологии. Синтетические и неоновые оттенки в современных коллекциях контрастируют с естественными тонами природы. Этот контраст подчеркивает разрыв между технологическим прогрессом и экологическим кризисом, одновременно напоминая о необходимости восстановления баланса. Мода, используя такие сочетания, становится платформой для диалога о будущем, в котором человечество и природа могут сосуществовать в гармонии.

КАК ИСПОЛЬЗОВАТЬ

Усиливайте контрастность через контрастные сочетания теплых и холодных оттенков, создавая образы, которые отражают остроту экологической ситуации.



КЛЮЧЕВЫЕ ЦВЕТА СЕЗОНА 2025–2026

ЗЕМЛЯНЫЕ ПОЛУТОНА/EARTHEN MID-TONES

Цветовая концепция сезона 2025 - 2026 характеризуется смещением акцентов от зеленых оттенков к синим. Ключевыми элементами коллекций станут синие и коричневые тона, в то время как зеленые приобретут более эфемерный, мифический характер и будут использоваться как дополнительные. Землистые полутона в новом сезоне отражают поддержку развивающихся трендов на усовершенствованную утилитарность (#ElevatedUtility) и мягкую утилитарность (#SoftUtility).

КАК ИСПОЛЬЗОВАТЬ

Для создания ультрасовременного дизайна используйте гипертекстуры в трендовых оттенках. Добавьте ржавый карамельный цвет к оттенкам сепии, чтобы развить уютные и природные сезонные нарративы, которые останутся актуальными долгое время.



КЛЮЧЕВЫЕ ЦВЕТА СЕЗОНА 2025–2026

ТОНИРОВАННАЯ ПАСТЕЛЬ / TINTED PASTELS

Палитра отражает сезонные тенденции, вдохновленные субкультурами и синтетическим искусством, позволяя создавать образы на грани реальности и фантазии. Мягкие приглушенные оттенки служат фоном для смелых акцентов. Сочетание сюрреалистического зеленого, оттенка синего лунного камня и доминирующего небесно-желтого создает нереалистичный эффект, вызывающий ассоциации с космическими просторами и звездными скоплениями. Эти цвета придают композициям динамичность и современное звучание, открывая возможности для футуристического дизайна.

КАК ИСПОЛЬЗОВАТЬ

Вдохновляйтесь нестандартными текстурами и авангардными формами. Создавайте многослойные образы, где мягкие, успокаивающие тона сочетаются с яркими, почти неоновыми акцентами.



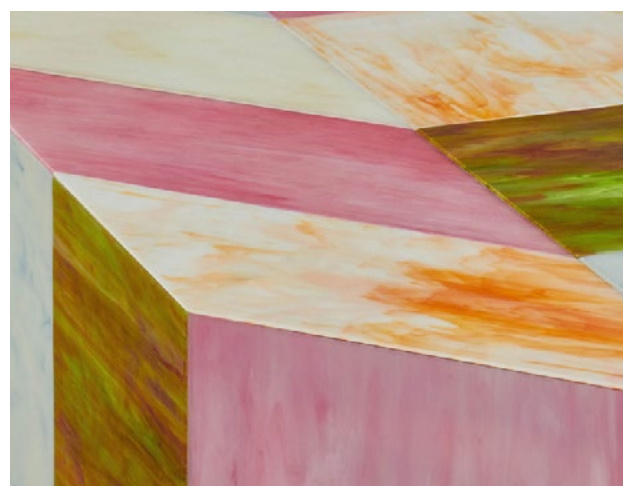
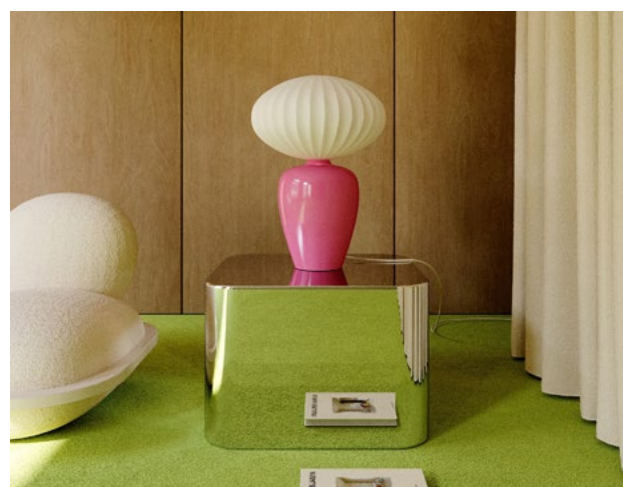
КЛЮЧЕВЫЕ ЦВЕТА СЕЗОНА 2025–2026

ТАКТИЛЬНЫЕ ЯРКИЕ ЦВЕТА/НАРТІС BRIGHTS

Тактильные яркие цвета подчеркивают тренд на осознанное потребление. Тренды на вторичное использование, секондхенд и апсайклинг вдохновляют на эксперименты с насыщенными, живыми оттенками, которые придают образам индивидуальность. Ключевым элементом стиля становится смелый минимализм, в котором яркие оттенки используются дозированно. Это новый взгляд на ретро-дизайн, где долгосрочные, тонкие сепийные тона служат нейтральной основой, а добавленные яркие цвета подчеркивают оригинальность концепции.

КАК ИСПОЛЬЗОВАТЬ

Используйте тактильные яркие цвета, чтобы подчеркнуть текстуры и материалы.



КЛЮЧЕВЫЕ ЦВЕТА СЕЗОНА 2025–2026

ИМПУЛЬСЫ ТЬМЫ/SUBVERSIVE DARKS

Идея аномальной и странной природы выступает ключевым фактором, определяющим глубокую, темную палитру сезона. Насыщенные темные оттенки выражают скрытую силу и таинственность. Эти цвета не просто подчеркивают мрачность, но и раскрывают сложность и многогранность природы, которая часто остается незамеченной. Технологии устойчивого производства и натуральные красители добавляют этим оттенкам новое измерение, делая их не только визуально притягательными, но и экологически значимыми.

КАК ИСПОЛЬЗОВАТЬ

Используйте цвета палитры в качестве выразительных акцентов, в отделке, застежках и инновационных деталях.

